

## מפרט מלא לדוגמא - חיפוי חוץ התקנה סמויה בתליה

לוחות מסוג: Max compact exterior מתוצרת חברת : Fundermax

הלוחות מיוצרים על פי התקן הבינלאומי EN 438 type EDF עבור אפליקציות של חיפויים קירות לטווח ארוך, מרפסות והגנה מוגברת כנגד פגעי מזג האוויר ואש.

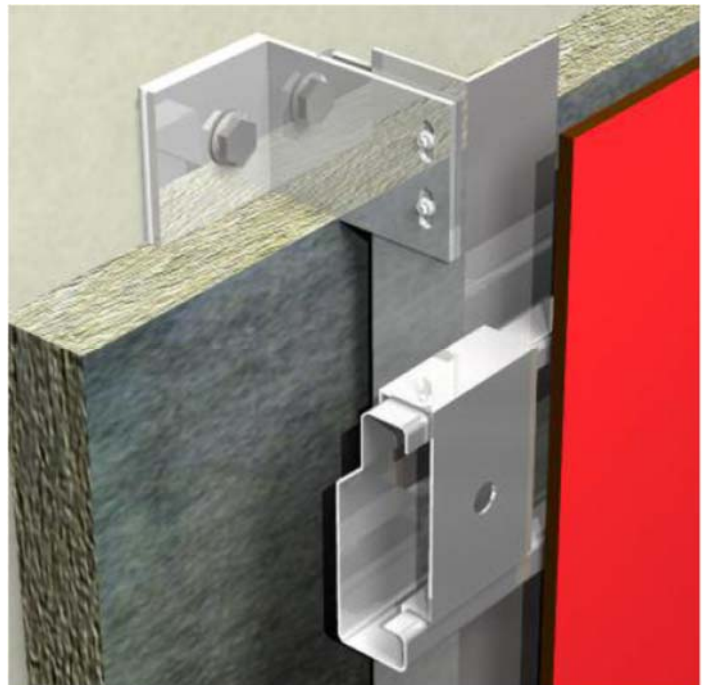
- הלוחות הינם לבידים המיוצרים בלחץ גבוה מסיבים טבעיים ומחוזקים על ידי תערובת שרפים פנוליים שונים בטכנולוגיה חדשנית.
- הלוחות מטופלים בהקשחה כפולה ע"י שרפים פוליוורטנים אקריליים שעמידים בפני פגעי מזג האוויר (שמש, גשם, רוחות וכו').
- הלוחות מאופיינים על ידי עמידות גבוה במיוחד במספר פרמטרים כימיים ופיזיקליים.
- ליבת הלוח עשויה מניירות שלמים ורציפים .
- עובי הלוח בשיטת התקנה סמויה החל מ - 8 מ"מ
- הלוחות עמידים בפני קרינת UV ולחות ועומדים בתקנים: EN ISO 4892-3 1500 h EN 20105-A 02
- אחריות - 15 שנים.
- בדיקת מכון בלתי תלוי ל- 33 שנים לחיפוי חוץ .
- הציפוי החיצוני של הלוח הינו זהה משני צידיו.
- התפשטות/התכווצות מקסימאלית של הלוחות בעקבות שינויי הלחות - 2 מ"מ לכל מטר אורך.
- ציפוי הלוח - נייר צבע רציף המספק הגנה נוספת לצבע.
- הלוחות הינם בעלות תכונות scratching resistance (עמידות בפני שריטות) בדרגה 3 לפי תקן EN 438.2 .
- קל לניקוי מלכלוך טבעי וגרפיטי.
- הצעה זו כוללת פנל חיפוי בעיצוב גרפי [ Individual Decor ] ע"פ דרישות האדריכל/ מתכנן באיכות הדפסה גבוהה במיוחד עד DPI 1200 ועמידות לאורך שנים.

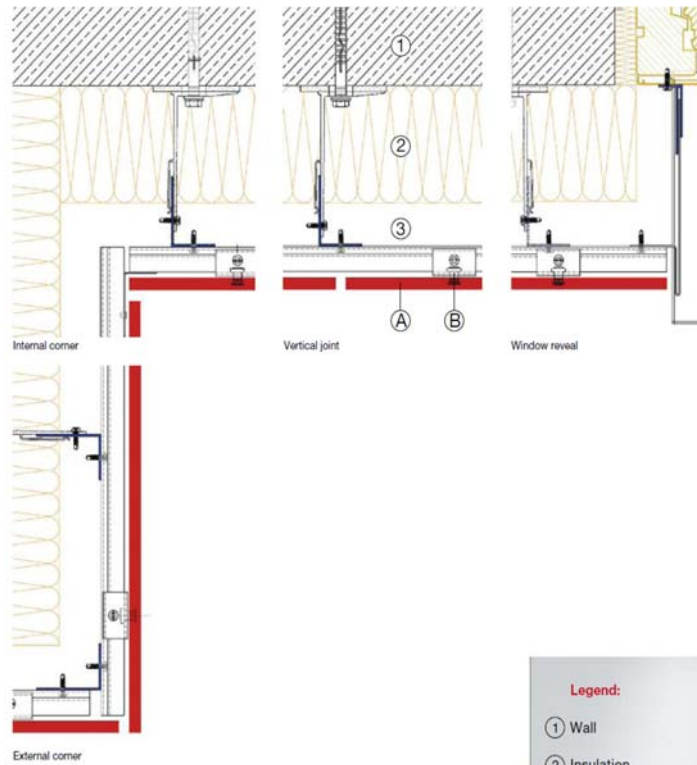
### הלוחות עומדים בתקנים הבאים:

- תקני אש- ישראל : עמידה בת"י 755  
דרגת התלקחות V  
צפיפות עשן 4  
עיוות צורה 3
- תקן מליחות מס' ISO 9227
- הלוחות עמידים בפני קרינת UV ולחות ועומדים בתקנים  
EN ISO 4892-3 1500 h EN 20105-A 02

- Apparent density EN ISO 1183-1 1.45 Kg /m<sup>3</sup>
- Modulus of elasticity EN 438 9500 N/mm<sup>2</sup>
- Tensile Strength EN 438 80 N/mm<sup>2</sup>
- Dimensional stability at elevated temperatures for 6mm thickness  
EN 438 lengthwise % 0.15%
- Crosswise 0,25 %
- Dimensional alteration in climate change EN 438  
lengthwise % ≤ 0,15
- Artificial weathering EN ISO 4892-2 3000h EN 20105-A 02  
grayscale 4-5
- UV-light resistance EN ISO 4892-3 1500h EN 20105-A 02  
grayscale 4-5
- Impact resistant
- Bending resistant
- Frost insensitive
- Heat insensitive
- Free from heavy metals

**פרט החיבור בין הקיר ללוח בתליה יהיה על פי התיאור הבא:**





All profiles and fastenings are shown in this brochure are planning-suggestions and not part of the FunderMax delivery programme.